



GMINA OZIMEK
MIEJSCOWY PLAN
ZAGOSPODAROWANIA
PRZESTRZENNEGO WSI
KRASIEJÓW

SKALA 1:1000

LEGENDA

Oznaczenia graficzne będące obowiązującymi ustaleniami planu:

- GRANICE OBSZARÓW OBJĘTYCH PLANEM
- LINIE ROZGRANICZAJĄCE TERENY O RÓŻNYM PRZEZNACZENIU LUB RÓŻNYCH ZASADACH ZAGOSPODAROWANIA
- NIEPRZEKRACZALNE LINIE ZABUDOWY

Literowe i barwne oznaczenia graficzne dotyczące przeznaczenia terenów:

UH TEREN USŁUG HANDLU

Oznaczenia informacyjne:

LINIE WYMIAROWANIA (WYMIAR PODANY W METRACH)

Symbole i oznaczenia graficzne dotyczące przeznaczenia terenów:

1UH PRZEZNACZENIE TERENU
 NUMER TERENU

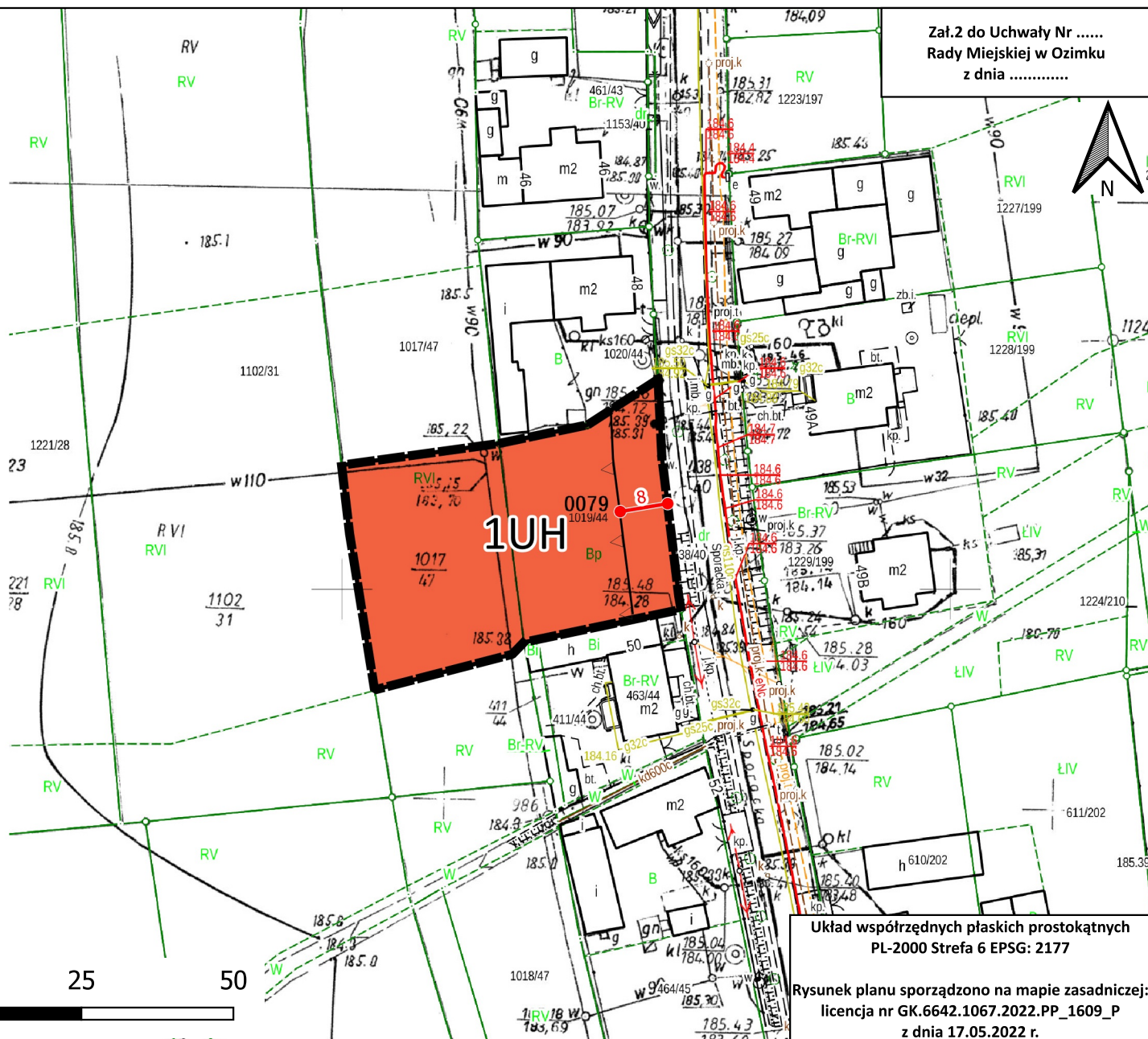
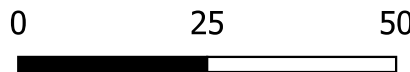
WYRYS ZE STUDIUM UWARUNKOWAŃ I KIERUNKÓW ZAGOSPODAROWANIA PRZESTRZENNEGO GMINY OZIMEK (UCHWAŁA NR XLII/382/22 RADY MIEJSKIEJ W OZIMKU Z DNIA 31 STYCZNIA 2022 R.)



LEGENDA

PRZEZNACZENIE TERENU

- OROGI POWIATOWE
- TERENY ZABUDOWY WIELOFUNKCYJNEJ O NISKIEJ INTENSYWNOŚCI
- ORGANA OBIĘTY UCHWAŁĄ W SPRAWIE PRZYSTĄPIENIA DO SPORZĄDZENIA MIEJSCOWEGO PLANU ZAGOSPODAROWANIA PRZESTRZENNEGO



Załącznik 2 do Uchwały Nr
 Rady Miejskiej w Ozimku
 z dnia



Układ współrzędnych płaskich prostokątnych
 PL-2000 Strefa 6 EPSG: 2177
 Rysunek planu sporządzono na mapie zasadniczej:
 licencja nr GK.6642.1067.2022.PP_1609_P
 z dnia 17.05.2022 r.